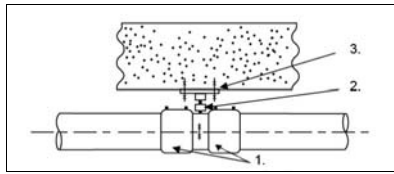


Vastpuntconstructie

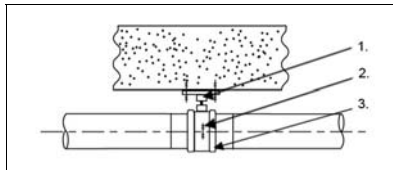
8.1 Vastpuntconstructie

De vastpuntbeugel wordt gebruikt bij starre montage en brengt de expansiekrachten van de buis over op de gebouwconstructie. Er zijn in het Akatherm programma twee mogelijkheden:



- 1 Akafusion electrolasmof
Art. Nr. 41xx95
- 2 Vastpuntbeugel
Art. Nr. 70xxxx
- 3 Bevestigingsplaat voor vast-
puntbeugel Art. Nr. 7094xx

Figuur 8.1 Vastpuntbeugel met 2 elektrolasmoffen Art. Nr. 41xx95



- 1 Bevestigingsplaat voor vast-
puntbeugel Art. Nr. 7094xx
- 2 Vastpuntbeugel
Art. Nr. 70xxxx
- 3 Kraagbus met dubbele kraag

Figuur 8.2 Vastpuntbeugel met kraagbus Art. Nr. 43xx05 $d_1 = 110-315$ mm