

## Akasion noodoverstort

### Noodoverstort uitgelegd

In Nederland is een hemelwaterafvoersysteem gebaseerd op een regenintensiteit van 300 l/s/ha. Uit veiligheid dient het noodoverstortstelsel volgens de NEN 6702 berekend te zijn op 470 l/s/ha. Een noodoverstortstelsel kan gerealiseerd worden op een aantal manieren:

- Spuwers door de dakrand
- Traditioneel gravitair systeem
- Hemelwaterafvoersysteem met vulvulling

In het geval van de laatstgenoemde manier, is de locatie van de noodoverstort daktrechters op het dak in een systeem met vulvulling belangrijk om het aanzuigen van lucht te voorkomen. De plek moet daarom in samenspraak tussen de constructeur en de calculator van het noodoverstortstelsel bepaald worden.

Daarnaast kunnen de daktrechters en het aangesloten leidingwerk van het noodoverstortstelsel gecompartmenteerd worden tot kleinere afvoergebieden, waarbij iedere verzamelleiding een vrije uitloop dient te hebben. Het noodoverstortstelsel mag niet op het rioelstelsel worden aangesloten. De afstand tussen individuele noodoverstort daktrechters mag maximaal 30 m zijn. Verdere eisen met betrekking tot een noodoverstortstelsel met vulvulling zijn vermeld in de NEN 6702.

### Akatherm noodoverstort oplossing

Akatherm biedt een noodoverstort geïntegreerd in de daktrechter Akasion X62. Het noodoverstort element heeft een instelbare hoogte, de hoogte is afhankelijk van de sterkte van het dak en de daarbij behorende maximale toegestane water-hoeveelheid.



Figuur 1.1 Daktrechter Akasion X62 NA

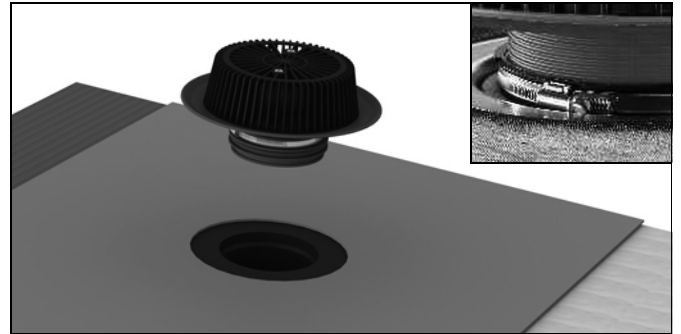
De daktrechter Akasion X62 NA kan op hoogte ingesteld worden tussen de 35 en 55 mm en heeft een capaciteit van 17,3 l/s bij 80 mm waterhoogte en 35 mm overstort hoogte (capaciteit zoals gedefinieerd in de EN1253).

### Installatie van de noodoverstort

De installatie van de noodoverstort is gelijk aan de installatie van de daktrechter X62 behalve de laatste 2 installatie stappen. Installeer eerst de daktrechter X62 en volg vervolgens onderstaande 2 stappen.

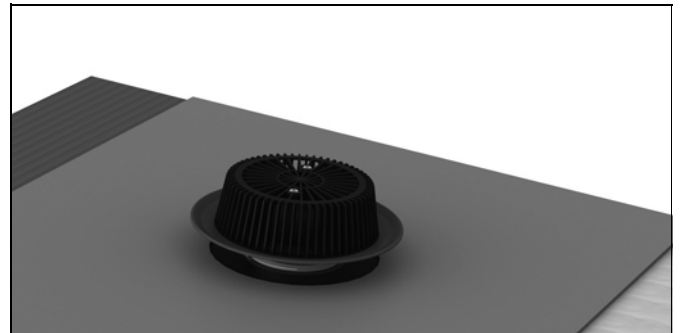
#### 1 Stel de noodoverstort in op de juiste hoogte

De noodoverstort kan ingesteld worden door de schroefklem los te draaien en het noodoverstort element op de gewenste hoogte in te stellen. Draai vervolgens de schroefklem weer vast.



Figuur 1.2 Instellen overstort hoogte

#### 2 Plaats noodoverstort element



Figuur 1.3 Plaats noodoverstort element